

# EVERBOX® GRIP ALLES ONDER CONTROLE!

**NIEUW**

MOBILE VERDELER MET GREEP



# EverBOX® Grip

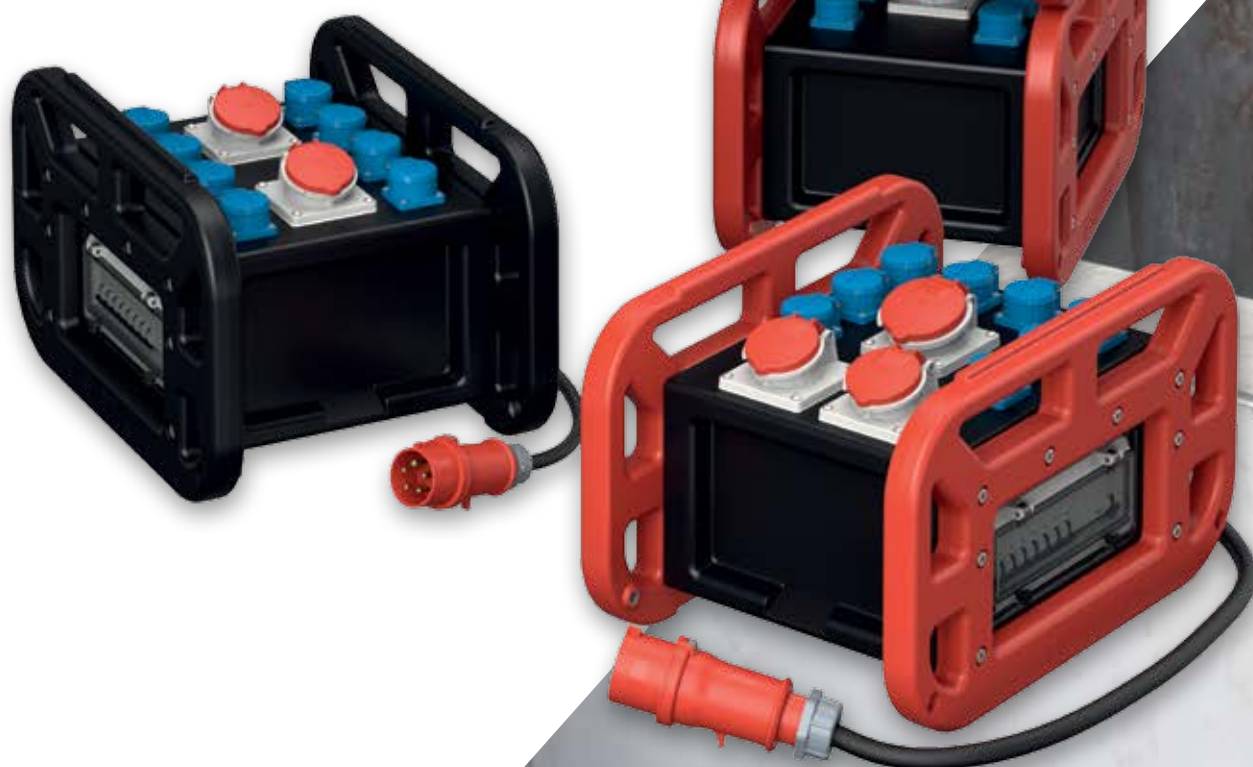
## De nieuwe aanpak van mobiele verdeling!

Voor ons bij MENNEKES is de intensieve dialoog met onze klanten de belangrijkste drijfveer voor innovaties en ontwikkelingen. Dat maakt het ons mogelijk, zeer individueel en flexibel op specifieke eisen in te gaan. Bovendien geeft het ons voortdurend een goede indruk van wat er in de verschillende industrieën aan oplossingen nodig is. Uit dergelijke inzichten ontstaan dan vaak ideeën, die ons aanzetten tot productinnovaties. Zo was het ook bij de nieuwe mobiele verdeler EverBOX® Grip!

Mobiel, stabiel, gripvast! Dat brengt de specificaties voor deze nieuwe mobiele oplossing tot de kern. En net zo consequent en compromisloos is de implementatie.

Het is allemaal begonnen in nauwe dialoog met een klant in de scheepsbouwsector. Hier gelden de moeilijkste omstandigheden, die men voor een mobiele verdeler maar kan vinden. Mobiel betekent hier „uiterst mobiel“, stabiel betekent „bijna onverwoestbaar“ en gripvast betekent „moet op de krapste plekken manoeuvreerbaar zijn“. Het resultaat was zo overtuigend, dat we het hebben doorontwikkeld.

**EverBOX® Grip – mobiele verdeling volledig onder controle!**



**DESIGN PLUS**  
powered by: **light+building**



# EverBOX® Grip

## De kenmerken in een overzicht.

Met de EverBOX® Grip heeft u letterlijk „alles onder controle“. Want de beide grepen zijn niet alleen een significant ontwerpkenmerk van de EverBOX® Grip – ze vormen ook het verbindende statische frame, waarin verdelerbehuizing en beveiligingen betrouwbaar zijn geïntegreerd.

Als praktische handgrepen bieden ze de gebruiker bovendien optimale houvast bij verschillende draagposities. Met deze volledig nieuwe aanzet voor het principe „mobiele verdeler“ beloven we dus niet te veel, als we zeggen: Met de EverBOX® Grip hebt u uw mobiele verdeling volledig onder controle!

**1** **Grote grepen**  
Zijdelingse grepen bieden goede hanteringsmogelijkheden en werken gelijktijdig als bescherming voor de eigenlijke verdelerbehuizing.

**2** **Beveiliging afgeschermd, maar goed bereikbaar**  
Beveiliging onder transparant klapdeksel. Gemakkelijk toegankelijke afzekeringen.

**3** **Robuuste en slagvaste behuizing**  
De eigenlijke PE-behuizing van de verdeler is uiterst robuust en biedt zeer goede bescherming voor de uitrusting – extra beveiligd door de grepen als buitenste stootbuffer.

**4** **Grepen in twee kleuren te kiezen**  
Alle EverBOX® Grip combinaties kunnen naar keuze met rode of zwarte grepen worden uitgerust.

**5** **Beschermingsgraad**  
De EverBOX® Grip biedt de beschermgraad IP 44.

**6** **Eenvoudige opslag**  
Dankzij de grepen kunnen tot vier EverBOX® Grip verdelers op elkaar worden gestapeld.

**7** **Contactdozen van boven af te bedienen**  
De contactdozen zijn van boven af te bedienen en zijn bijzonder goed te bereiken door hun schuine positie.

**8** **Aansluiting**  
De EverBOX® Grip heeft een vaste kabel (2 m).

**9** **Afmetingen**  
530 x 370 x 320 mm





# EverBOX® Grip

## De varianten.

Mobiel, stabiel, gripvast – zo consequent en compromisloos als de prestatiebelofte zijn ook de beschikbare productvarianten van de EverBOX® Grip!

We hebben vier standaard varianten IP 44 ontworpen, die alle gebruikelijke toepassingsgevallen optimaal afdekken. Bovendien kunt u de grepen in de kleuren rood (RT) of zwart (SW) kiezen.

# 1

**Bestelnr. 9502956RT**

**Bestelnr. 9502956SW**

- 1 CEE 32 A, 5 p, 400 V
- 2 CEE 16 A, 5 p, 400 V
- 8 SCHUKO®
- 1 aardlekschakelaar 40 A, 4 p, 0,03 A
- 2 installatieautomaten 16 A, 3 p, C
- 8 installatieautomaten 16 A, 1 p, C
- 2 m kabel H07RN-F5G4 met CEE-contactstop 32 A, 5 p, 400 V

# 3

**Bestelnr. 9502969RT**

**Bestelnr. 9502969SW**

- 1 CEE 32 A, 5 p, 400 V
- 1 CEE 16 A, 5 p, 400 V
- 6 SCHUKO®
- 1 aardlekschakelaar 40 A, 4 p, 0,03 A
- 1 installatieautomaat 16 A, 3 p, C
- 6 installatieautomaten 16 A, 1 p, C
- 2 m kabel H07RN-F5G4 met CEE-contactstop 32 A, 5 p, 400 V

# 2

**Bestelnr. 9502985RT**

**Bestelnr. 9502985SW**

- 1 CEE 16 A, 5 p, 400 V
- 6 SCHUKO®
- 1 aardlekschakelaars 40 A, 4 p, 0,03 A
- 6 installatieautomaten 16 A, 1 p, C
- 2 m kabel H07RN-F5G2,5 met CEE-contactstop 16 A, 5 p, 400 V

# 4

**Bestelnr. 9502972RT**

**Bestelnr. 9502972SW**

- 2 CEE 16 A, 5 p, 400 V
- 8 SCHUKO®
- 1 aardlekschakelaar 40 A, 4 p, 0,03 A
- 8 installatieautomaten 16 A, 1 p, C
- 2 m kabel H07RN-F5G2,5 met CEE-contactstop 16 A, 5 p, 400 V



# 1

**Bestelnr. 9502956RT**

# 2

**Bestelnr. 9502985RT**

# 3

**Bestelnr. 9502969SW**

# 4

**Bestelnr. 9502972SW**

# Een verdeler voor alle toepassingen ...

Als idee op een werf geboren, ontwikkeld voor gebruik in de scheepsbouw, geproduceerd voor gebruik overal, waar de ruimte beperkt en de omstandigheden ruw zijn – staat de EverBOX® Grip nu voor u klaar!

Hetzij in de ketelbouw, bij werkzaamheden aan en in buisleidingen, in tunnels of mijngangen, maar ook bij veeleisend buitengebruik – de EverBOX® Grip komt juist dan tot zijn recht, als het in de ware zin van het woord krap wordt.

Ook wanneer voldoende plaats aanwezig is, zult u hun praktische, compacte vorm en hun stabiliteit op waarde weten te schatten: in de staalbouw, in de podiumtechniek, bij reddingswerkzaamheden bij brandweer of rampenbestrijding!

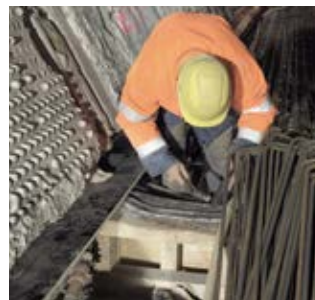
” Overal waar mensen en materiaal door nauwe gebieden moeten passen, is de EverBOX® Grip de ideale metgezel. Want hij is precies voor zulke krappe ruimtes ontworpen.



**Scheepswerven**



**Ketelbouw**



**Tunnel- en kanaalbouw**



**Staal- en mijnbouw**



**Evenementen en podiumbouw**



**Outdoortoepassingen**

Ontdek online meer over de toepassingsgebieden van de EverBOX® Grip en over onze andere mobiele verdelers en verder industrieel contactmateriaal van de hoogste kwaliteit!

**Bezoek ons op [www.MENNEKES.de](http://www.MENNEKES.de)**

# HATEHA

STERKE PARTNER IN ELEKTRO

**Hateha Elektrotechnische  
Handelsonderneming B. V.**

Rijndijk 121  
2394 AG HAZERSWOUDE  
NEDERLAND

Phone: +31 7134 19009  
Fax: +31 7134 13559  
info@hateha.nl  
www.hateha.nl

**MENNEKES**

Elektrotechnik GmbH & Co. KG

Aloys-Mennekes-Straße 1  
57399 KIRCHHUNDEM  
GERMANY

Phone: +49 2723 41-1  
Fax: +49 2723 41-214

www.MENNEKES.com