

Referentieproject: Codrico, Rotterdam

# Te warm voor ons - niet voor Schuch

Codrico, verwerkingsfabriek van maisproducten is gevestigd op een fraaie locatie aan de Rijnhaven in Rotterdam. In de nabije omgeving werden een aantal wooncomplexen opgeleverd, zoals bijvoorbeeld de hoogste woontoren van Nederland, Montevideo, op de Kop van Zuid. Voor Codrico was dit aanleiding om maatregelen te nemen tegen geluid- en stofoverlast door het luchtafvoersysteem te vernieuwen.

Hiertoe werd een vijfde verdieping geplaatst op het gebouw aan de Veerlaan/ Rijnhaven met een luchtkanaal waarin nu alle afvoersystemen van het hele pand samenkomen. Het gaat hier zowel om de afvoer van lucht en warmte als van geluid. Tussen het luchtkanaal en de uitblaaskamer en van de uitblaaskamer naar buiten toe zijn filters geplaatst die het stoffilteren en het geluid dempen voordat de lucht naar buiten wordt uitgestoten. Het luchtkanaal heeft nu een centrale uitgang waarin alle luchtafvoer, en dus ook alle geluid, samenkomt terwijl er voorheen zo'n dertig ventilatoren door het pand verspreid zaten, die ook overal geluidoverlast veroorzaakten.

## Twee voorwaarden

De centrale luchtafvoer is een mooie oplossing maar brengt ook weer een nadeel met zich mee, zoals de temperatuur van 80° C in het luchtkanaal en 60° C in de uitblaaskamer. In principe is er geen verlichting nodig in het luchtkanaal en in de uitblaaskamer. Maar als er schoongemaakt moet worden is dat wel noodzakelijk. Speciale armaturen waren er dus nodig, armaturen die de 80° C omgevingstemperatuur kunnen verdragen. Daarbij zit er veel meelstof in de lucht en het luchtafvoerkanaal, waardoor explosieveilige armaturen nodig zijn.

## Meer dan tropisch

Het installatiebedrijf dat al jaren het onderhoud en de nieuwbouwprojecten voor Codrico doet, Van Rennes Elektrotechniek B.V. uit Klaaswaal, vond de oplossing voor deze bijzondere armaturen bij Schuch. Bij een functionerend luchtafvoersysteem kan de temperatuur in het afvoerkanaal oplopen tot 80° C. Geen standaardarmatuur is daar tegen bestand. Deze 26 Schucharmaturen hebben speciale lampvoeten en siliconen bedrading en zijn hittebestendig tot 85° C zolang zij spanningsloos zijn. Tijdens de schoonmaakwerkzaamheden, als de armaturen branden, wordt de luchtafvoer uitgeschakeld, het is tenslotte ook voor mensen in 80° C niet uit te houden. De armaturen zijn bovendien explosieveilig voor zone 22, wat nodig is met het oog op de aanzienlijke stofophoping uit de lucht in het afvoerkanaal. De armaturen moesten vlak met de plafonds lopen in verband met het meelstof. Hiervoor werden sparingen opgenomen in het gestorte beton zodat de armaturen met behulp van speciale inbouwramen vlak konden worden weggewerkt. Doorlusbedrading bij deze armaturen maakte snellere montage mogelijk. Het is tenslotte altijd van belang dat de fabriek zo kort mogelijk stilstaat.

## Ook "gewoon" explosieveilig

Verder is de nieuwe vijfde verdieping voorzien van 71 "gewone" explosieveilige armaturen voor zone 22, in 2 x 58 Watt uitvoering met EVSA. Ook in het silogebouw zijn hiervan nog eens 68 armaturen geplaatst, aangevuld met 25 kleine noodverlichtingarmaturen met vluchtwegaanduiding in het trappenhuis, welke niet explosieveilig uitgevoerd hoefden te worden omdat ze buiten de maisopslag en transportruimtes vallen.

## Bedrijf

Codrico, Rotterdam

Branche: levensmiddelenindustrie

## Specifieke omstandigheden

Nieuw centraal luchtafvoersysteem in verwerkingsfabriek voor graan- en maisproducten

## Probleemstelling

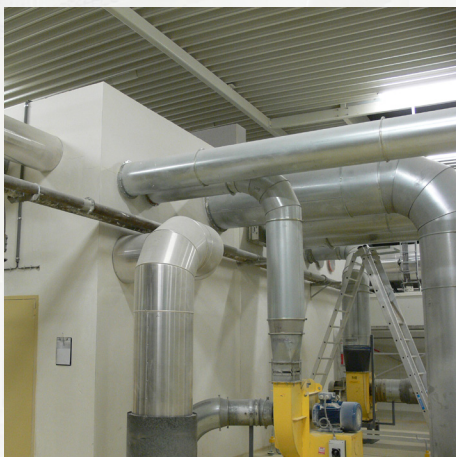
Hoge omgevingstemperaturen in combinatie met EX zone 22

## Oplossing en toegepast product

Hittebestendige armaturen welke ook geschikt zijn voor Ex zone 22.

- Serie nD191/192..

- Serie n/ND161/162..



Teksten en afbeeldingen zijn, in overleg, beschikbaar, hiervoor kunt u contact op nemen met de afdeling Marketing

**Hateha Elektrotechnische Handelsonderneming BV**

Adres: Rijndijk 121, 2394 ZG Hazerswoude Rijndijk

Telefoon: 071-3419009

E-mail: [marketing@hateha.nl](mailto:marketing@hateha.nl)

Website: [www.hateha.nl](http://www.hateha.nl)